

Achsen gebremst mit Antrieb

Einachser bis 1800 kg, Tandem bis 3500 kg

⊕ Ihr Plus

- Anhänger von Zugfahrzeug unabhängig (kein Zapfwellenanschluss an Zugfahrzeug erforderlich)
- Radbremse links kpl. vorbereitet mit Antriebswelle (Keilwellenprofil nach DIN ISO 14-6x21x25)

🌀 Lieferumfang

- Achse kpl. siehe technische Zeichnung
- Widerlager Einachs angeschweißt bei Hutprofil EA- und TA-Widerlager
- Ausgleichsprofil Einachs
- Bowdenzüge lose
- Radschrauben lose (Standard M12x1,5 Kugel)
- Bedienungsanleitung

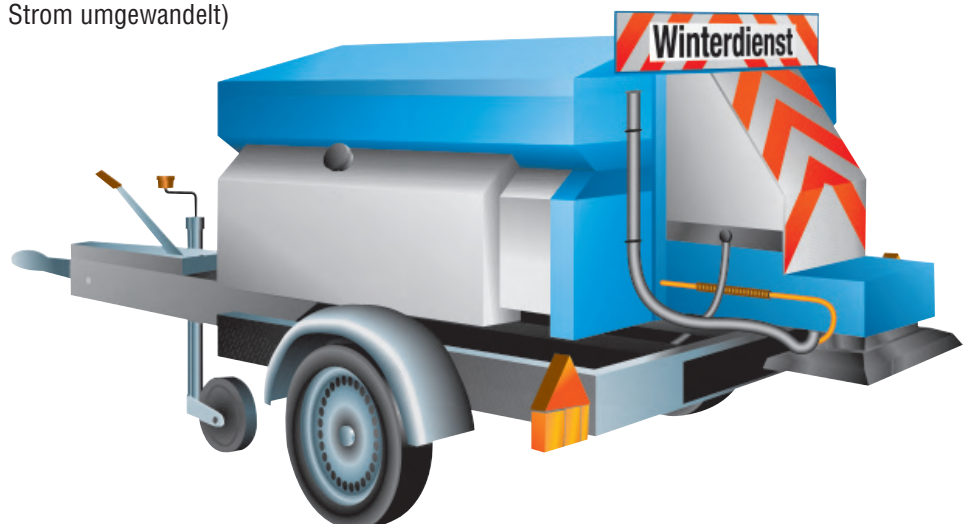
☺ Oberflächenbehandlung

- Achskörper feuerverzinkt
- Achsschwinge decklackiert
- Bremsschild pulverbeschichtet
- Antriebswelle kurzzeit gasnitriert



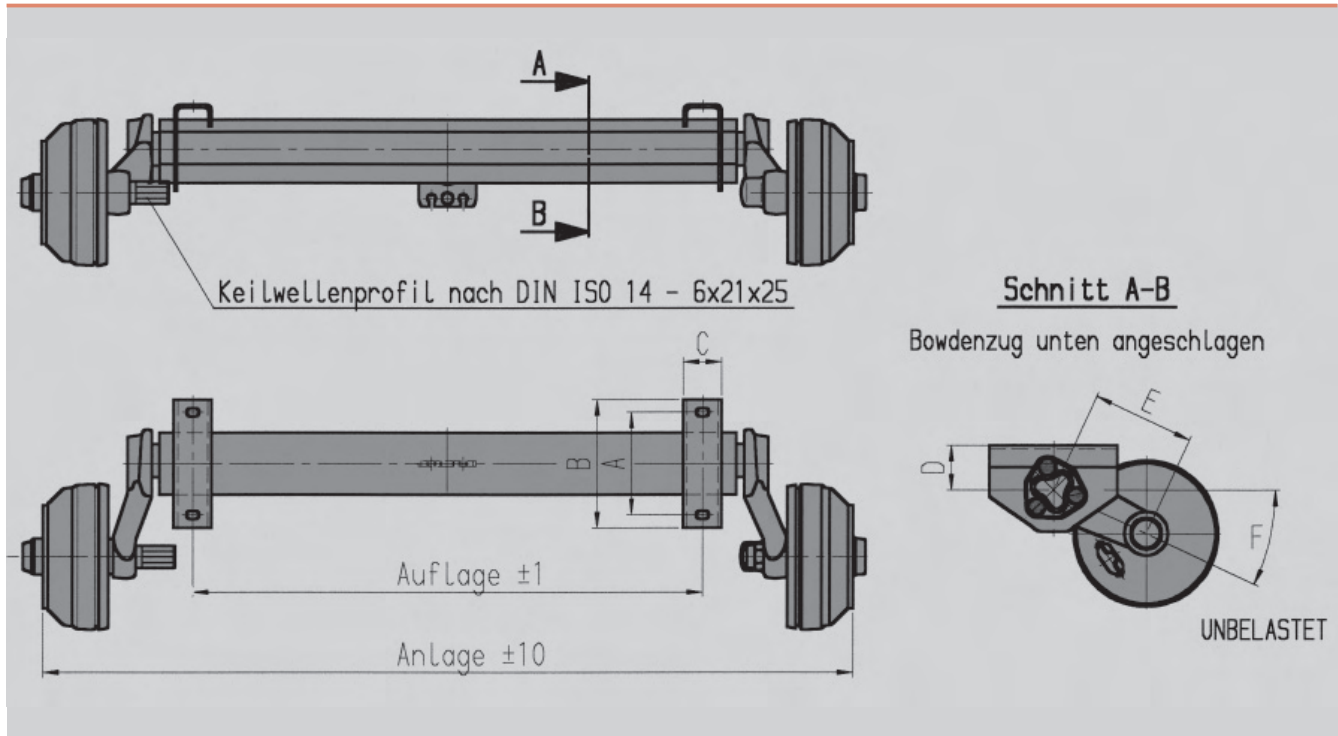
Einsatzbeispiele

- Salzstreuanhänger
- Anhänger mit Kühlaggregat (Rollenenergie wird über die Antriebswelle in Strom umgewandelt)

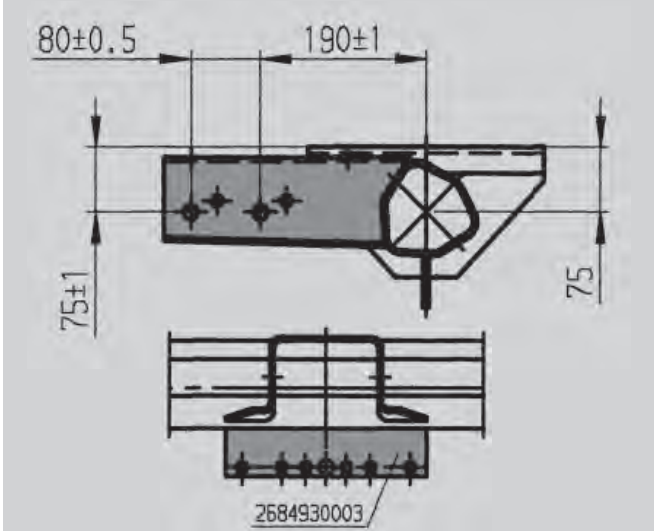


Bestellübersicht

Programm	Einachser		Tandem	
Achslast	1300 kg	1800 kg	2600 kg	3500 kg
Achstyp	B 1200-5	B 1800-8	2x B 1200-5	2x B 1800-8
Radbremse Typ	2051	2361	2051	2361
Achsabstand empf.	-	-	650 mm	650 mm



Wahlweise mit Hutprofil angeschweißt



Bestellhinweis:

Achsen gemäß Bestellübersicht wahlweise erhältlich mit Hutprofil und/oder Tandem-Widerlager serienmäßig ab Werk AL-KO angeschweißt.

Bestellübersicht

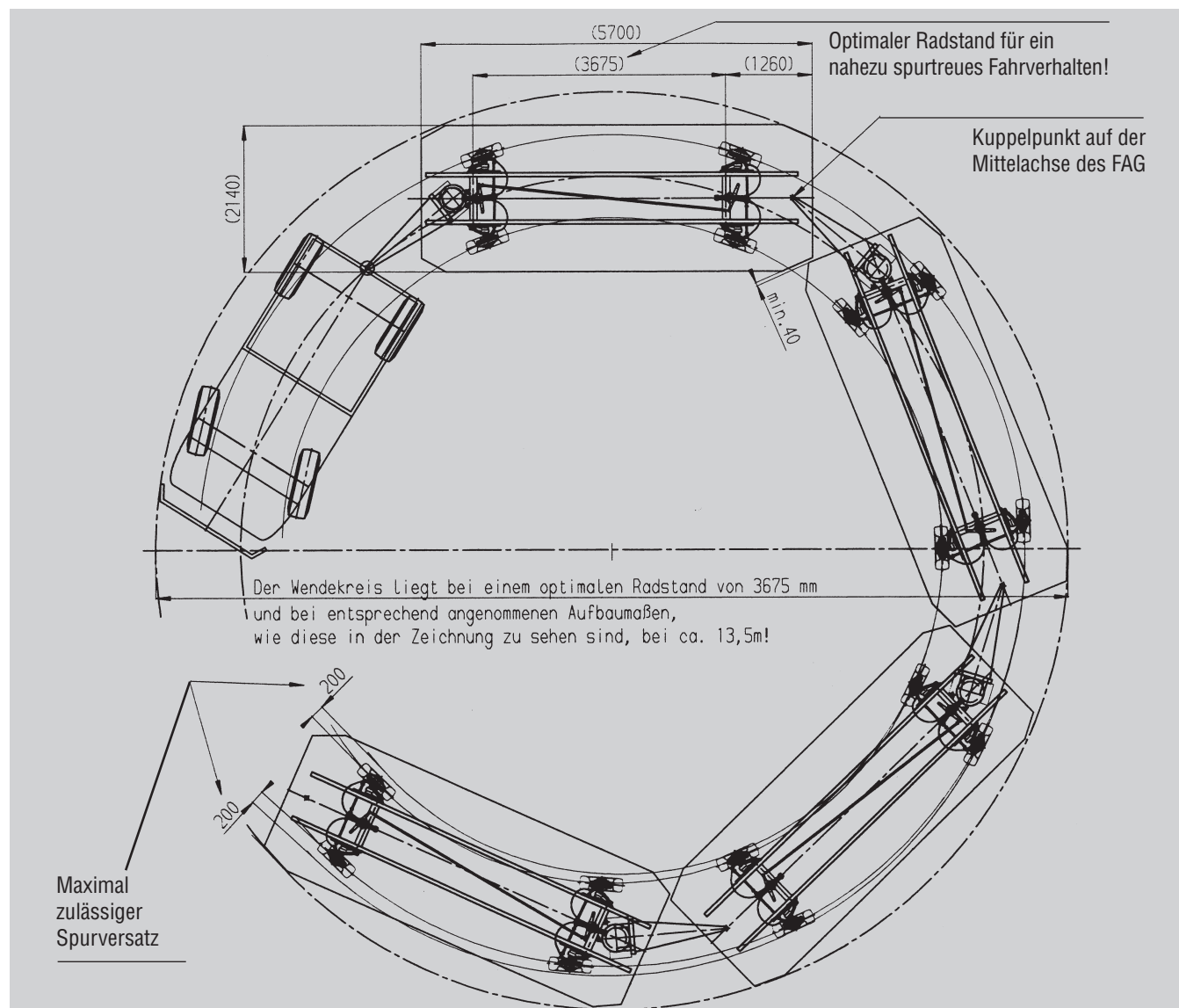
Achstyp	Achslast EA	Rad- bremse	Radan- schluss	Auflage mm	Anlage mm	Maß A mm	Maß B mm	Maß C mm	Maß D mm	Maß E mm	Maß F mm	Achskörper Ø mm
B 1200 Antriebs- achse	1300 kg EA 2600 kg TA*	2051	100x4 112x5	940 min. 1800 max.	1420 min. 2280 max.	160	200	60	65	160	25°	97
B 1800 Antriebs- achse	1800 kg EA 3500 kg TA*	2361	112x5	840 min. 1800 max.	1320 min. 2280 max.	220 (Ø18)	270	70	75	175	25°	110

* Bei Tandem-Achse ist die Radbremse links der Hinterachse mit der Antriebswelle ausgerüstet.

Lenkachsen mit Rahmen bis 5400 kg

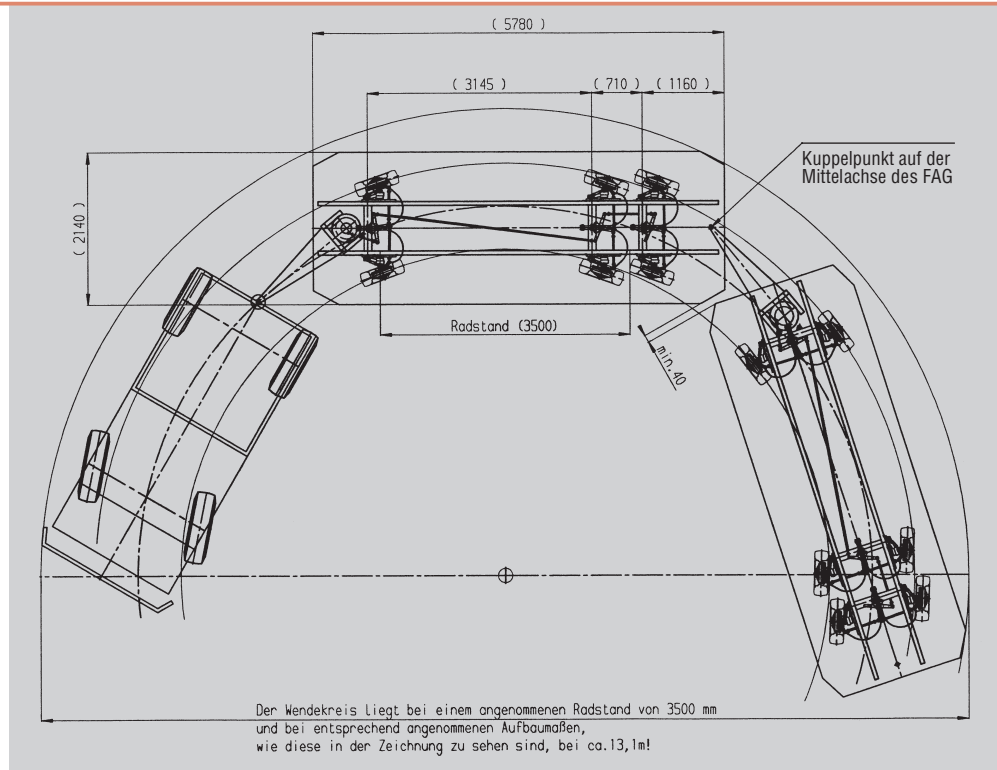
⊕ Ihr Plus

- Die Anhänger laufen nahezu spurtreu hinter dem Zugfahrzeug.
- Stabile Lenkhebellagerung abgedichtet.
- Achsschenkellagerung abgedichtet.
- Schwinghebellagerung abgedichtet.



Einsatzbeispiele

- Vergnügungsbahnen
- Innerbetrieblicher Transport
- Schmalspurbahnen mit mehreren Anhängern

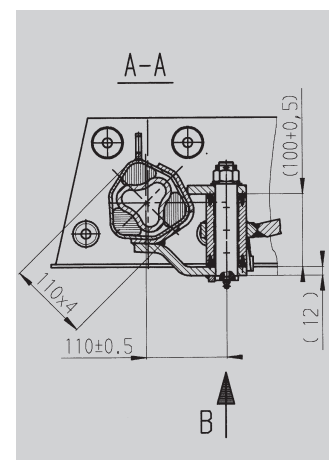
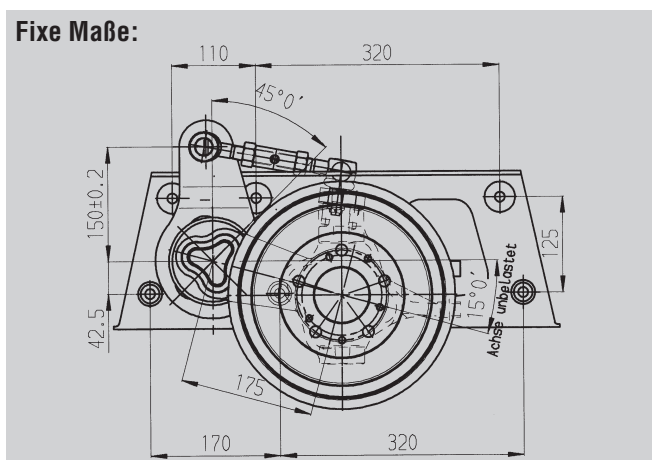
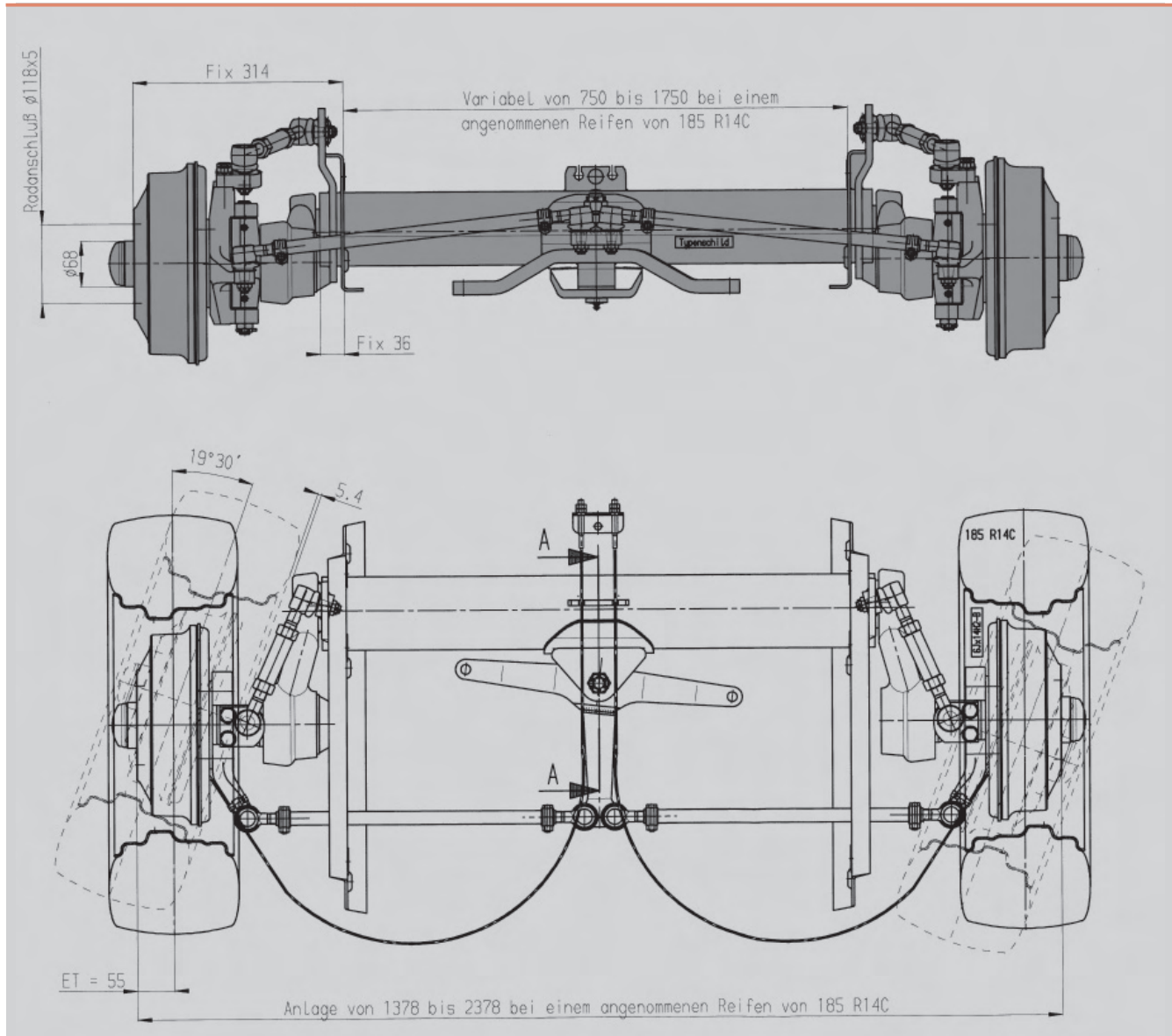


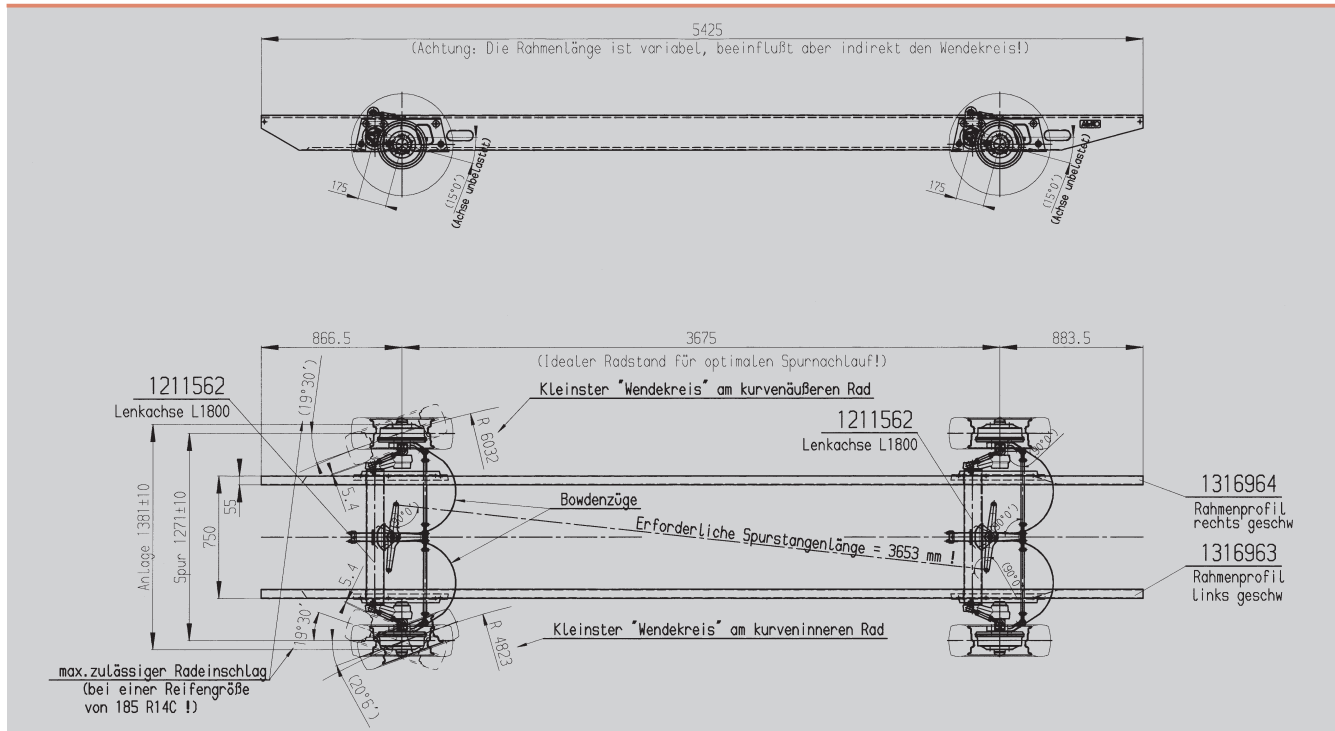
Technik

- **Betriebsbremse:**
Hydraulische Betätigung der Radbremszylinder
- **Standbremse:**
Mechanische Betätigung über Bowdenzüge

- Für den Bau dieser Spezialanhänger ist unsere Aufbauanleitung Nr. 1312133 als Richtlinie zu beachten.
- Der Anhänger muss regelmäßig gewartet werden (siehe hierzu Bedienungsanleitung Nr. 1311308).
- Der Abstand Rahmen zu Außenkante Trommel beträgt pro Seite fix 314 mm.
- Der Rahmenabstand rechts zu links ist variabel von 750 bis 1750 mm (Rahmenaußenkante zu Außenkante bei einem angenommenen Reifen 185 R 14 C).
- Der Radstand ist generell variabel.
Achtung: Spurtreues Fahrverhalten erhalten Sie theoretisch exakt bei einem Radstand von 3675 mm (2 Achser). Sollte dieser über- oder unterschritten werden, erhalten Sie zunehmend zur Radstands-Differenz einen linear zunehmenden Spurversatz.
- Die Rahmenlänge ist ebenfalls variabel: Dies beeinflusst den Spurversatz und Wendekreis Ihres Zuges.
- Der maximale Lenkeinschlag des Rades liegt etwa bei 19,5°. Hierbei muss darauf geachtet werden, dass der Mindestabstand von 5,4 mm zwischen Rad und Schwinghebel nicht unterschritten wird. Der maximal zulässige Lenkeinschlag ca. 19,5° wird durch einen an der Achse angebrachten Lenkendanschlag begrenzt (empfohlener Reifen 185 R 14 C – 8 PR).
- Der Kuppelpunkt des Anhängers muss auf der Mittelachse liegen.
- Beim kleinstmöglichen Wendekreis des Zuges darf der Abstand der Aufbauten zueinander 40 mm nicht unterschreiten.
- Die maximale Spurbweichung (Radversatz) nach 4 hintereinander gereihten Anhängern darf 200 mm betragen.
- Die Bowdenzüge müssen am Fahrzeugboden aufgehängt werden.
- Die zulässigen Achslasten dürfen keinesfalls überschritten werden.

Lenkachsen mit Rahmen bis 5400 kg





☺ Oberflächenbehandlung

- Rahmenteile, Achskörper feuerverzinkt

📌 Einsatzbeispiele

- nach Vereinbarung

🔧 Lieferumfang

- Achsen kpl. mit Rahmen wahlweise 2-achsig oder 3-achsig (variable und fixe Maße siehe Zeichnungen)
- Das o.g. Beispiel 2-achsig hat die Bestell.-Nr. 1211555 (Achsen kpl. mit Rahmen) und kann als Referenz für Anfragen verwendet werden.

(Achsen nicht ohne Rahmenteile erhältlich, da speziell abgestimmte Schraubverbindung und abhängiger Lenkeinschlagwinkel!)

⚙️ Technik

Typ LA 1800 Achslast 1800 kg oder 1600 kg zul. Höchstgeschwindigkeit	2-achsig GA max. 3500 kg 3-achsig GA max. 5400 kg bei 2 Anhängern max. 40 km/h bei 3 Anhängern max. 25 km/h bei 4 Anhängern max. 25 km/h
Anzahl Anhänger	maximal 4 Anhänger sind möglich
Räder/Reifen	Radanschluss 118x5 Reifen 185 R14 C –8 PR Felgen: 6 J x 14 H1CM RR1-747 Kegelradschrauben M 14 x 1,5 Einpresstiefe: ET=55
Radbremse	(Girling) li. kpl. Art.Nr. 374 627 (Girling) re. kpl. Art.Nr. 374 628
Bremszylinder	Ø 25,4 mm