

Rahmenfahrgerüste



Sicher unterwegs mit ausgereifter AL-KO Fahrwerkstechnik



System-Leichtbau-Chassis für Autotransporter bis 2600 kg

⊕ Ihr Plus

- Vier Längsträger ermöglichen problemlose und schnelle Montage der Laufschienen (nicht im Lieferumfang enthalten).
- Durch extrem breite Spur besonders gutes Fahrverhalten.
- Gewichtsersparnis und hohe Festigkeit durch konische Rahmenträger.
- Leichtes Auswechseln verschiedener Teile. Hohe Reparaturfreundlichkeit durch einzeln austauschbare Achsen.

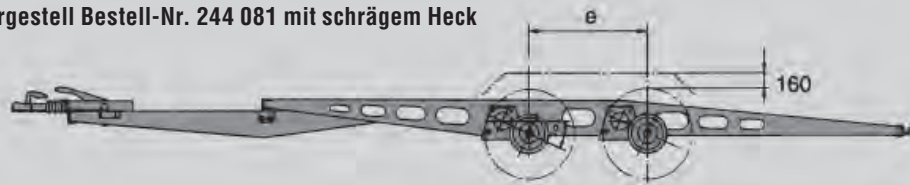
Zubehör

(bitte separat bestellen)

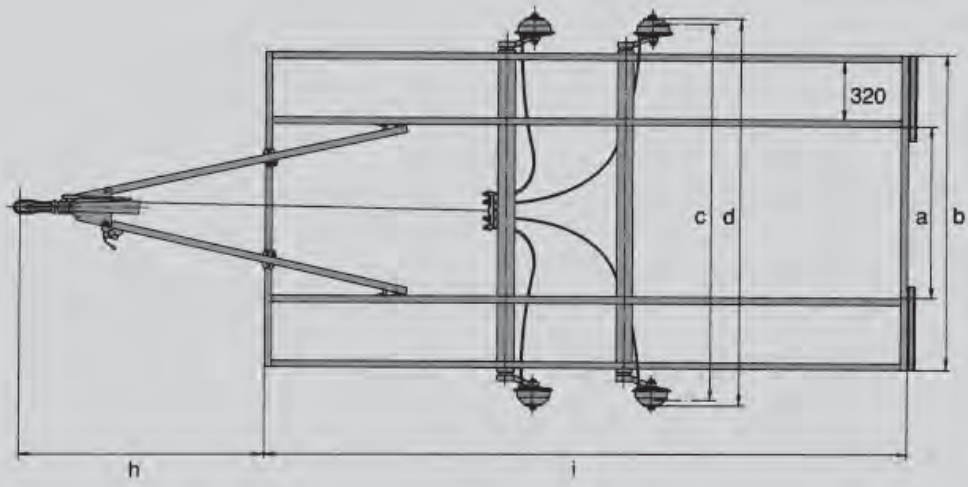
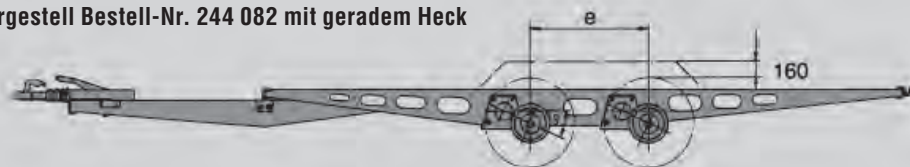
- Stoßdämpferhalter und Stoßdämpfer (siehe Hauptkatalog)

Bitte nur AL-KO-Original Achsstoßdämpfer verwenden!

Fahrgestell Bestell-Nr. 244 081 mit schrägem Heck



Fahrgestell Bestell-Nr. 244 082 mit geradem Heck



🌀 Lieferumfang

- Komplette siehe technische Zeichnung ohne Stoßdämpferhalter.

☺ Oberflächenbehandlung

- feuerverzinkt



Bestellübersicht

Bestell-Nr. mit Euro-Achse Plus	Gesamtgewicht kg	Radbremse	Radanschluß	Rad-schrauben	Einpreßtiefe von bis	A c h s m a ß e i n m m				Schwinghebellänge	Schwinghebel Gradstellung
						a Auflage 1	b Auflage 2	d Anlage	e Achsabstand		
244 081	2600	2051	112 x 5	M 12 x 1,5 Kugel	26-40	1100	1810	2330	700	175	25°
244 082	2600	2051	112 x 5	M 12 x 1,5 Kugel	26-40	1100	1810	2330	700	175	25°

Bestell-Nr. mit Euro-Achse-Plus	L ä n g e n m a ß e i n m m		Eigengewicht kg	Menge pro Verpackungseinheit Stück
	h max. freie Deichsellänge	i Rahmenlänge		
244 081	1760	3845	275	1
244 082	1760	3845	275	1

Reifen- und Felgentabelle

Zul. Gesamtgewicht vom Anhänger (Reifentabelle für zul. Höchstgeschwindigkeit 80 km/h)	AL-KO Achstyp B = Gummifederachse mechanisch gebremst BL = Gummifederachse druckluftgebremst BRA = Gummifederachse absenkbar bis 210 mm ASB = Gummifederachse absenkbar bis 270 mm BT = Stahlfederachse (absenkbar bzw. druckluftgebremst)	Empfohlene Reifen						Empfohlene Felgen	
		Reifengröße	R stat. mm	R dyr. mm	PR	Tragfähigkeit		Größe	Radanschluss
						kg	bar		
Einachs bis max. 1800 kg	B 1800/ BRA 1800/ ASB 1800/ BL 1800	185 R 14C	300	320	8	900	4.5	5 1/2J x 14	112 x 5
		195 R 14C	302	321	8	990		6 1/2J x 14	112 x 5
Einachs bis max. 2500 kg	B 2500/ BRA 2500/ BL 2700	215 R 14C (Bridgest)	310	331	8	1250		6J x 14	205 x 6
		7.00 R 16C	361	377	12	1285	6.00	6.00G-16	205 x 6
Einachs bis max. 3000 kg	BRA 3000/ BL 3000	7.50 R 16C	371	389	12	1500	6.75	6.00G-16	205 x 6
		225/ 75 R 16C	338	358		1575	6.75	6J x 16H2	205 x 6
		215/ 75 R 17,5	359	371		1600	7.00	17,5 x 6	205 x 6
Einachs bis max. 3500 kg	BT 3500 (absenkbar)	235/ 75 R 17,5	363	387		2725	9.00	17,5 x 6.75	205 x 6
Einachs bis max. 4000 kg	BT 4000 (druckluftgebremst)	235/ 75 R 17,5	363	387		2725	9.00	17,5 x 6.75	205 x 6
Tandem bis max. 3500 kg	2 x BRA 1800 / 2 x BL 1800	185 R 14C	300	320	8	900	4.50	5 1/2J x 14	112 x 5
		195 R 14C	302	321	8	990		5 1/2J x 14	112 x 5
Tandem bis max. 5000 kg	2 x BL 2700	215 R 14C (Bridgest)	310	331	8	1250		6J x 14	205 x 6
		7.00 R 16C	361	377	12	1285	6.0	6.00G-16	205 x 6
Tandem bis max. 6500 kg	2 x BL 3000	7.50 R 16	371	389	12	1500	6.75	6.00G-16	205 x 6
		225/ 75 R 16	338	358		1575	6.75	6J x 16H2	205 x 6
		215/ 75 R 17,5	359	371		1600	7.00	17,5 x 6.00	205 x 6
Tandem bis max. 7500 kg	2 x BT 4000 (druckluftgebremst)	235/ 75 R 17,5	363	387		2725	9.00	17,5 x 6.75	205 x 6
Tridem bis max. 4300 kg	3 x BL 1800	195/ 50 R 13C	240	255	8	900	6.25	5 1/2J x 13	112 x 5
		185 R 14C	300	320	8	900	4.50	5 1/2J x 14	112 x 5
Tridem bis max. 5400 kg	3 x BL 2000	195/ 50 R 13C	240	255	8	900	6.25	5 1/2J x 13	112 x 5
		185 R 14C	300	320	8	900	4.50	5 1/2J x 14	112 x 5

Alle Angaben von Reifen und Felgen ohne Gewähr. Tragfähigkeit von Reifen und Felgen beim Händler oder Hersteller bestätigen lassen.

Die in der Tabelle angegebenen Reifen und Felgen sind nur Auszüge aus Reifen- und Felgenhandbüchern. Wenn Sie weitere Detailfragen über Reifen und Felgen haben, so sprechen Sie mit Ihrem Reifen- und Felgenhändler oder mit Ihrem Reifen- und Felgenhersteller.

Der Fahrzeughersteller muss die Felgen und Reifen zur Achse abstimmen. AL-KO übernimmt keine Gewährleistung. Reifen und Felgen sind nicht im AL-KO Lieferprogramm.

Fahrgestelle für Drehschemelanhänger bis 3500 kg 2-Achser und 3-Achser

⊕ Ihr Plus

- Mit Einführung des EG-Führerscheines ist die Begrenzung des Achsabstandes und die Anzahl der Achsen für PKW- und Leicht-LKW-Anhänger aufgehoben. Dadurch ergibt sich die Möglichkeit, Drehschemelanhänger auch auflaufgebremst für PKW- und Leicht-LKW-Anhänger einzusetzen.
- Einfachere Lastverteilung durch variablen Radstand
- Größere Aufbauhöhen sind realisierbar
- Die Fahrstabilität ist nicht mehr stützlastabhängig.
- Stützrad und Stützfüße entfallen

🔥 Lieferumfang

- Siehe Bestellübersicht Position 1 bis 9
- Drehschemel kein Lieferumfang von AL-KO

Zubehör

(bitte separat bestellen)

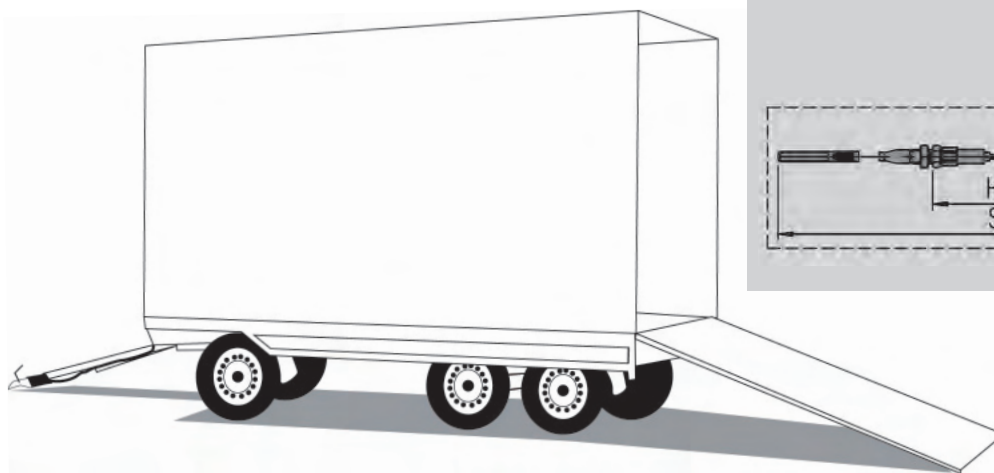
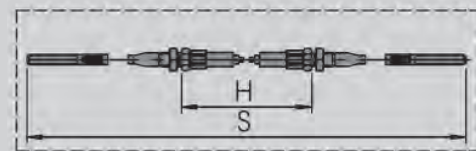
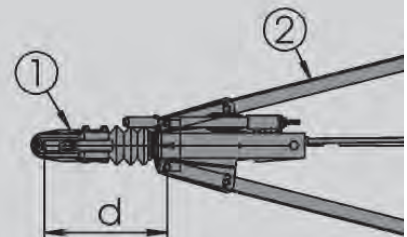
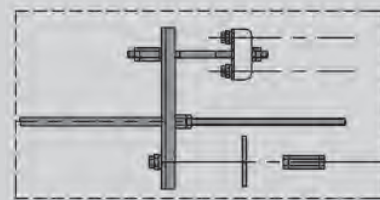
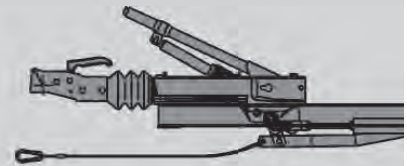
- Stoßdämpferhalter
- Stoßdämpfer (siehe AL-KO Hauptkatalog)

Bitte nur AL-KO Original-Achsstoßdämpfer verwenden!

☺ Oberflächenbehandlung

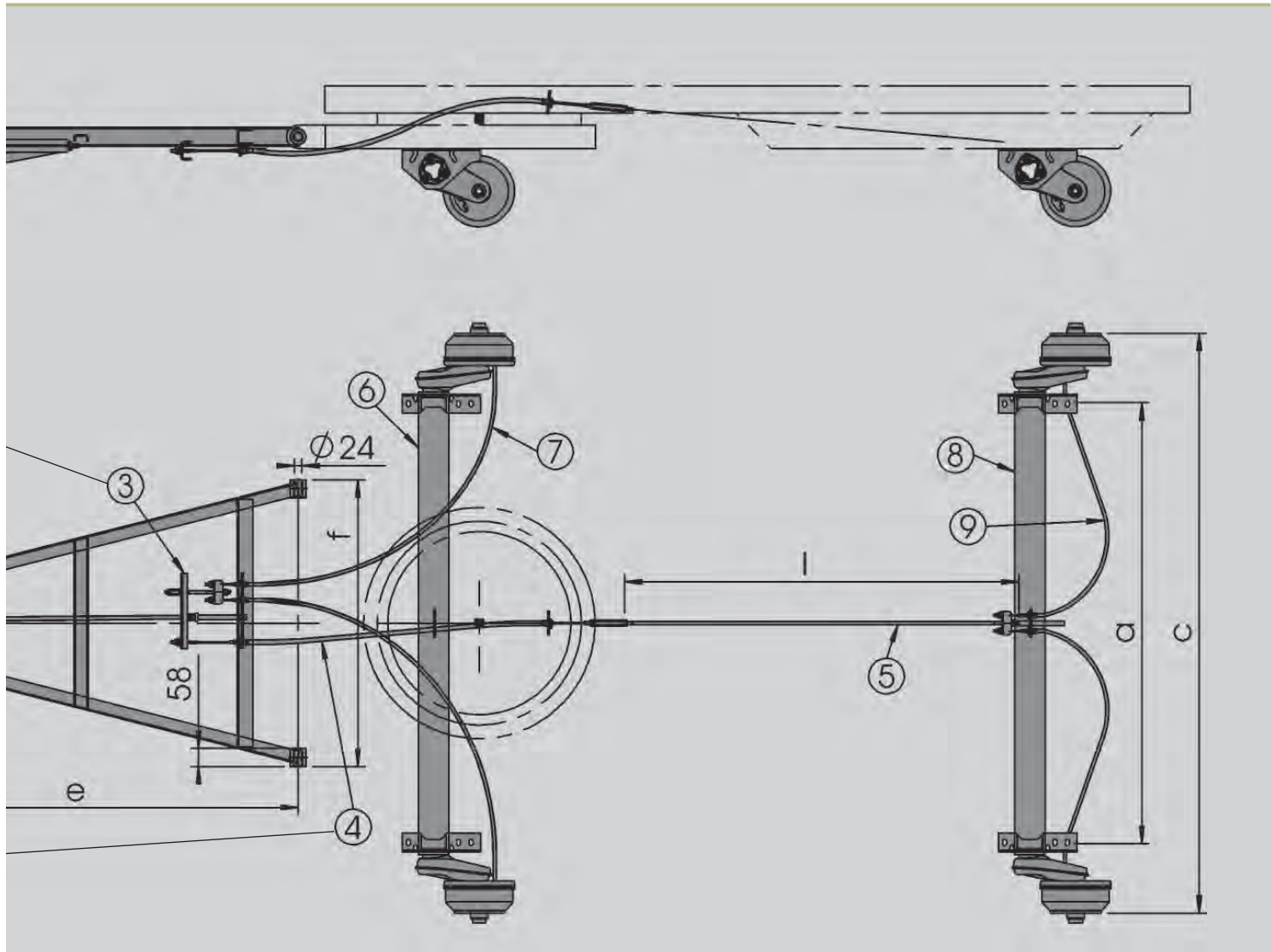
- Gehäuse, Aufaufeinrichtung, Achskörper und Zuggabel feuerverzinkt

2-Achser



Bestellübersicht

GA	1		2		3		4		5				
	Aufaufeinrichtung		Zugverbindung		Montageteile Bremsübertragung		Bowdenzug von der Deichsel zur Hinterachse		Zugstange zwischen Vorder- und Hinterachse				
kg	Best.-Nr.	Typ	Länge d mm	Best.-Nr.	Typ	Länge e mm	Breite f mm	Best.-Nr.	Best.-Nr.	H (mm)	S (mm)	Best.-Nr.	I (mm)
2600	1211172	250S/1 mit Kugelkupplung	328					1211571					
3000	242 800	351 ZA mit Kugelkupplung	338	251 139	3,5 ZA	1450	915	1211572	1221594	1000	1380	1310784	2000
	220 959	351 ZA mit DIN-Zugöse	342	251 403					1458	660	1221595	1200	1580
3500									1221596	2000	2380	1310786	3000
												1310787	3500



6				7			8				9		
1. Achse			Anlage	Auflage	Achsbowdenzug (separat bestellen)			2. Achse			Anlage	Auflage	Achsbowdenzüge im Lieferumfang der 2. Achse
Best.-Nr.	Typ	Radbremse	c mm	a mm	Best.-Nr.	H (mm)	S (mm)	Best.-Nr.	Typ	Radbremse	c mm	a mm	
247 563	B1600-3 1500 kg	2051	2150	1700	299 710	890	1100	247 554	B1200-5 1300 kg	2051	2150	1700	
					299 711	1020	1230						
247 563	B1600-3 1500 kg	2051	2150	1700	299 712	1130	1340	247 563	B1600-3 1500 kg	2051	2150	1700	
244 064	B1800-9 1800 kg	2361	2200	1700	299 713	1320	1530	244 064	B1800-9 1800 kg	2361	2200	1700	
					299 714	1430	1640						
244 064	B1800-9 1800 kg	2361	2200	1700	299 715	1620	1830	244 064	B1800-9 1800 kg	2361	2200	1700	

Fahrgestelle für Drehschemelanhänger bis 3500 kg 2-Achser und 3-Achser

☀ Technik

- Drehschemelanhänger haben keine Stützlast. Beim Beladen ist somit auf eine gleichmäßige Achslastverteilung zu achten.
- Die Kupplungshöhe vom Zugfahrzeug und Anhänger soll im beladenen Zustand möglichst auf gleichem Niveau sein.
- Die Reifen sollten eine Traglastreserve von min. 10 -15 % aufweisen.
- Gemäß EG-Richtlinie 94/20/EG ist eine Höheneinstelleinrichtung der Zugdeichsel erforderlich (kein Lieferumfang von AL-KO).
- Für einen hohen Wirkungsgrad der Bremsübertragung ist eine optimale Bowdenzugverlegung erforderlich.

☀ Lieferumfang

- Siehe Bestellübersicht Position 1 bis 13
- Drehschemel kein Lieferumfang von AL-KO

Zubehör

(bitte separat bestellen)

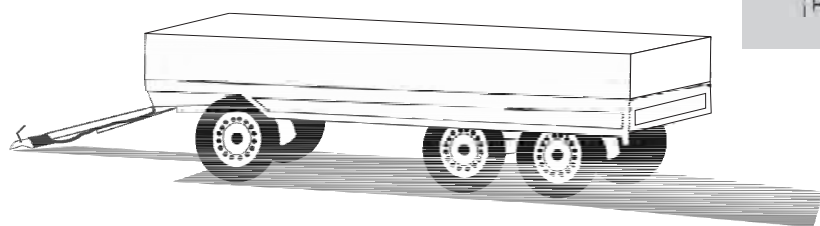
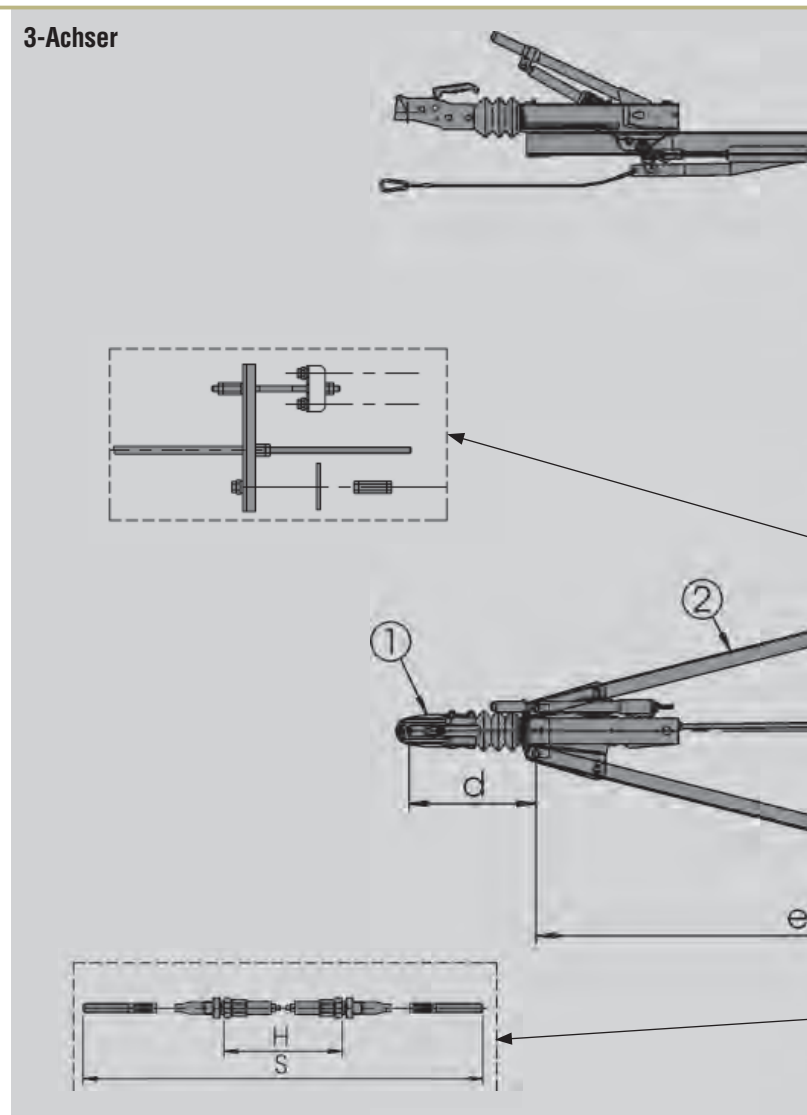
- Stoßdämpferhalter
- Stoßdämpfer (siehe AL-KO Hauptkatalog)

Bitte nur AL-KO Original-Achstoßdämpfer verwenden!

☀ Oberflächenbehandlung

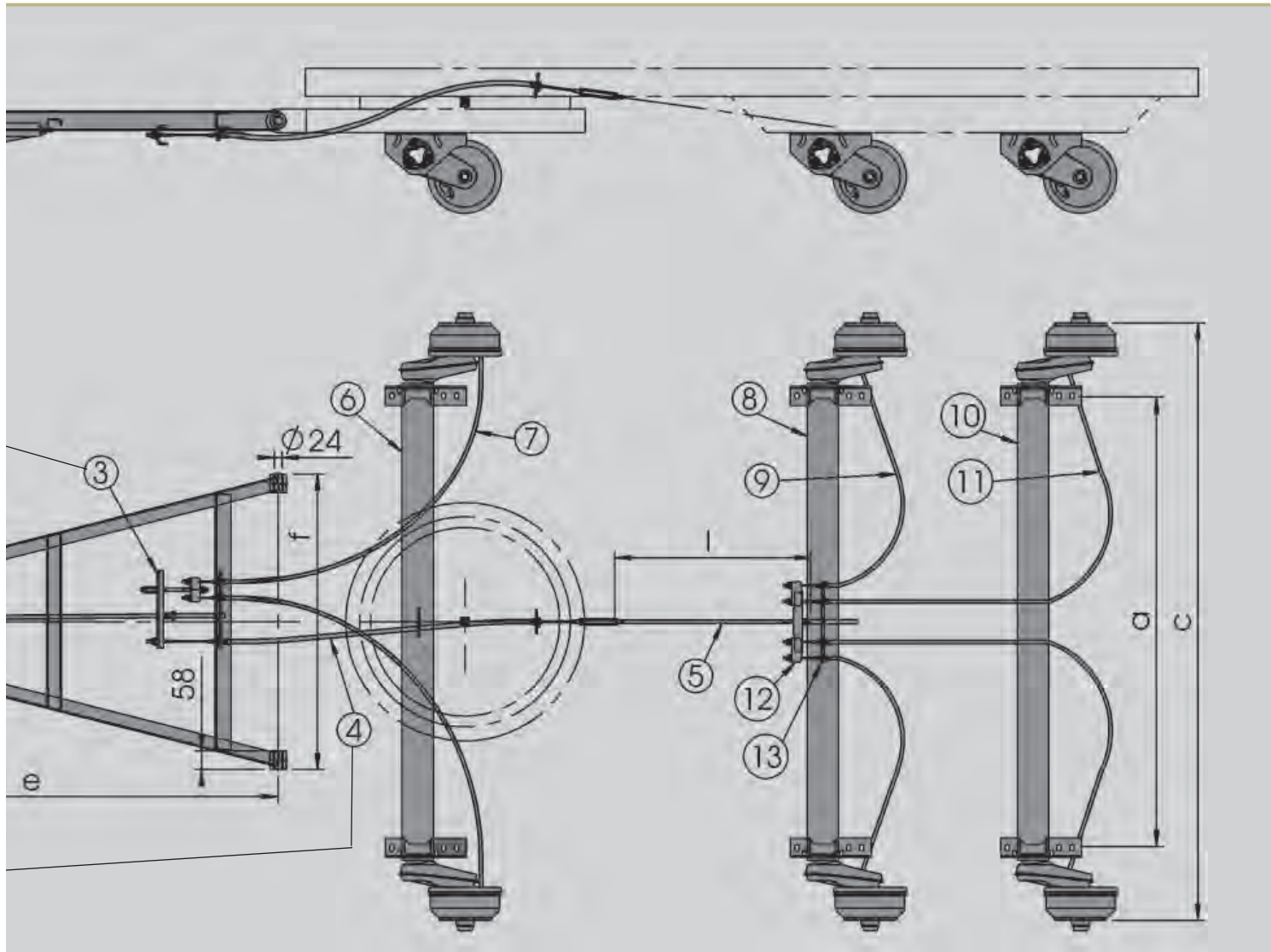
- Gehäuse, Aufaufeinrichtung, Achskörper und Zuggabel feuerverzinkt

3-Achser



Bestellübersicht

GA	1		2				3	4			5		6			
	Auflaufeinrichtung		Länge d mm	Zugverbindung		Länge e mm		Breite f mm	Montageteile Bremsübertragung Best.-Nr.	Bowdenzug von der Deichsel zur Hinterachse		Zugstange zwischen Vorder- und Hinterachse		1. Achse (ohne Bowdenzüge bestellen) Rad- bremse		
kg	Best.-Nr.	Typ		Best.-Nr.	Typ		Best.-Nr.			H	S	Best.-Nr.	l (mm)	Best.-Nr.	Typ	Best.-Nr.
3000	242 800	351 ZA mit Kugelkupplung	338	251 139	3,5 ZA	1450	915	1211572	1221594	1000	1380	1310784	2000	247 563	B1600-3 1500 kg	2051
	220 959	351 ZA mit DIN-Zugöse	342	251 403		1458	660		1221595	1200	1580	1310785	2500			
3500								1211572	1221596	2000	2380	1310786	3000	244 064	B1800-9 1800 kg	2361
											1310787	3500				



Anlage c mm	Auf- lage a mm	7			8			9			10			11		12	13			
		Achsbowdenzug (separat bestellen)			2. Achse			An- lage c mm	Auf- lage a mm	Achsbow- denzüge im Lieferumfang der 2. Achse	3. Achse			An- lage c mm	Auf- lage a mm	Achsbow- denzüge im Lieferumfang der 3. Achse	Tandem- ausgleich	Widerlager Tandem schraubbar		
		Best.-Nr.	H (mm)	S (mm)	Best.-Nr.	Typ	Rad- bremse				Best.-Nr.	Typ	Rad- bremse							
2150	1700	299 710	890	1100	24755403	B1200-5 1300 kg	2051	2150	1700		24755405	B1200-5 1300 kg	2051	2150	1700					
		299 711	1020	1230																
		299 712	1130	1340																
2200	1700	299 713	1320	1530	24406403	B1800-9 1800 kg	2361	2200	1700		24406405	B1800-9 1800 kg	2361	2200	1700					
		299 714	1430	1640																
		299 715	1620	1830																